

## Contactez un facilitateur près de chez vous !

### CSC Nueil-les -Aubiers

05 49 65 42 10

Marie-Line PILLET-GABARD

Jean-François SALESSES

### CSC Pays mauléonais

05 49 81 86 31

Béatrice LIAIGRE

Noémie WASMER

### Être et savoirs

etreesavoirs@gmail.com

07 67 20 19 38

### CSC de Bressuire

05 49 65 32 22

Pascale SOUCHET

Bernard VILLECHALANE

### CSC Cerizéen

05 49 80 57 63

Flavie GRELLIER



### Association CLÉ

05 49 95 15 92

Clarisse DAIRE

Claire LESUEUR

Elodie MORISSET

### Association Coraplis

05 16 64 00 55

Olivia COSTANTINO

Mary COTTRON

Xavier THILLET

### CSC pays Mauzéén

05 49 26 72 46

Jocelyne CONSTANTIN

Bénédicte VIONNET-FUASSET

## Première marche vers la formation

*Un réseau de repéreurs et de facilitateurs  
au service de la lutte contre l'illettrisme et l'illectronisme*

### *Participez au réseau de repéreurs !*

**Vous intervenez dans une structure qui accueille des personnes :**



*Aidez-nous à accompagner les personnes en situation  
d'illettrisme vers la formation !*

### On parle d'illettrisme pour :

Un adulte qui a été scolarisé mais qui n'a pas acquis une maîtrise suffisante de la lecture, de l'écriture et du calcul. Cette personne doit renouer avec les formations de base. Elle doit réacquérir et consolider ses compétences de base.  
**NB : 7% d'illettrisme en France / environ 10% d'illettrisme en Deux-Sèvres (CDJ)**

### On parle d'illectronisme pour :

Une personne qui ne sait pas s'informer et qui n'est pas capable de communiquer via internet. Une personne touchée par un défaut d'équipement comme par le manque de compétences numériques.

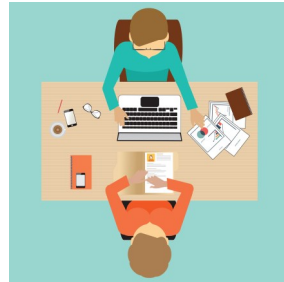




## Vous les repéreurs

Vous êtes en contact avec des personnes qui montrent des difficultés avec les savoirs de base ?

Vous souhaitez vous mobiliser ?



Vous voulez informer ou accompagner ces personnes en situation d'illettrisme sur des dispositifs et solutions de formation ?

## Nous les facilitateurs

### Nous vous proposons :

- Une première réunion de sensibilisation pour travailler sur les outils de repérage et d'orientation des publics en situation d'illettrisme.
- Un contact régulier pour échanger avec d'autres partenaires-repéreurs.



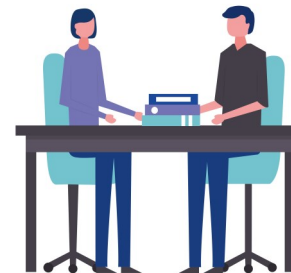
## Pour les personnes en difficultés

### Deux formes d'accompagnement pour lutter contre l'illettrisme et l'illectronisme :

Une rencontre avec un facilitateur pour prendre le temps de parler et d'être écouté afin d'être accompagné vers une formation appropriée sur les savoirs de base.

OU

La participation à un module « Première marche » afin de dédramatiser de manière ludique et bienveillante, l'accès à la formation aux savoirs de base et au numérique .



Orientation possible de la personne vers une solution de formation adaptée. La formation peut être individuelle ou collective, avec un suivi .